

CUADERNILLO DE PENDIENTES

1º MÚSICA

ALUMNO:.....

LOS TEMAS 1 - 2.

1. EXPLICA LAS CUALIDADES DEL SONIDO.-

2. DEFINE:

-PUNTILLO:

-TRESILLO :

-NOTAS:

-SINFONÍA:

-CALDERÓN:

-OSTINATO:

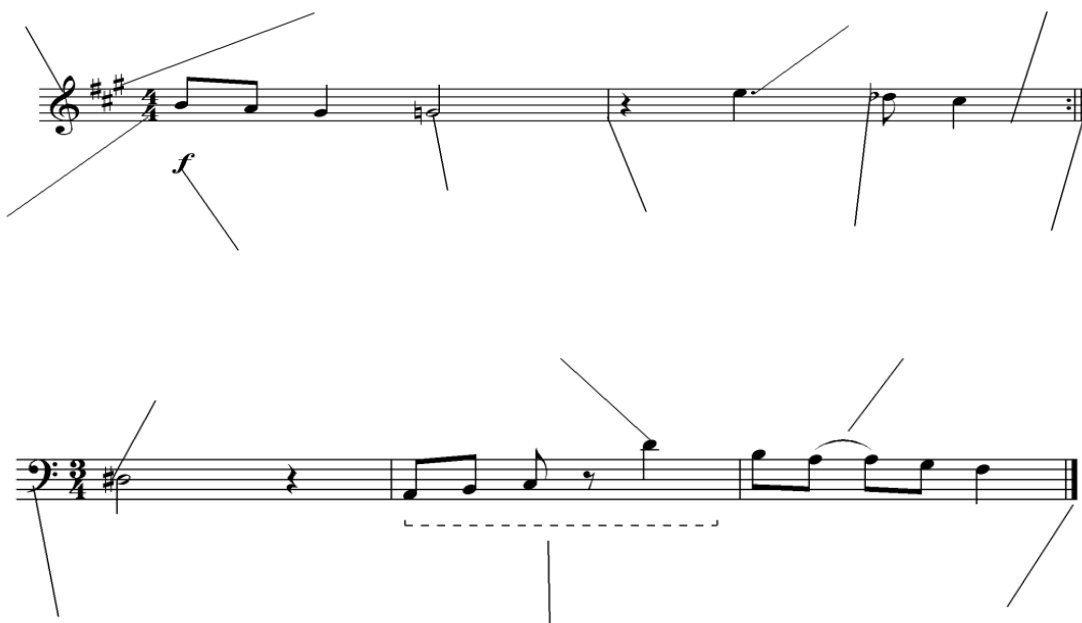
3. ESCRIBE EL CUADRO DE LAS FIGURAS CON SUS SILENCIOS Y SU DURACIÓN EN ORDEN DE MÁS A MENOS DURACIÓN.

FIGURAS RÍTMICAS			
Nombre	Figura	silencio	Duración
R			
			3
BL			
			1 ½
NE			
			½
SEMICORCHEA			

4. DEFINE MOVIMIENTO Y ESCRIBE LAS EXPRESIONES QUE CONOCES CON SU SIGNIFICADO .

5. MÚSICA DESCRIPTIVA Y PON DOS EJEMPLOS -

6. PON EL NOMBRE DE ESTOS SIMBOLOS MUSICALES:



7. ESCRIBE EL NOMBRE DE LAS NOTAS MUSICALES DEL EJERCICIO ANTERIOR.

TEMA 3.

1. ESCRIBE LA CLASIFICACIÓN DE LOS INSTRUMENTOS SEGÚN LA ORQUESTA.

1-

2-

3-

4-

2. RECONOCE VISUALMENTE ESTOS INSTRUMENTOS, E INDICA LA FAMILIA INSTRUMENTAL A LA QUE PERTENECEN.



3. ¿QUÉ ES UNA ORQUESTA?

4. DEFINE:

- Membranófono:

- Aerófono:

- Cordófono:

- Idiófono:

- Electrónico:

5. ESCRIBE EL NOMBRE DE LAS NOTAS Y COLOCA LAS LÍNEAS DIVISORIAS.

The image shows three musical staves in 4/4 time, each with a treble clef. The first staff contains a sequence of notes: a quarter note on G4, a quarter note on A4, a quarter note on B4, a quarter note on C5, a quarter note on D5, a quarter note on E5, a quarter note on F5, a quarter note on G5, a quarter note on A5, a quarter note on B5, a quarter note on C6, a quarter note on B5, a quarter note on A5, a quarter note on G5, a quarter note on F5, a quarter note on E5, a quarter note on D5, a quarter note on C5, a quarter note on B4, a quarter note on A4, a quarter note on G4, and a quarter note on F4. The second staff contains a sequence of notes: a quarter note on G4, a quarter note on A4, a quarter note on B4, a quarter note on C5, a quarter note on D5, a quarter note on E5, a quarter note on F5, a quarter note on G5, a quarter note on A5, a quarter note on B5, a quarter note on C6, a quarter note on B5, a quarter note on A5, a quarter note on G5, a quarter note on F5, a quarter note on E5, a quarter note on D5, a quarter note on C5, a quarter note on B4, a quarter note on A4, a quarter note on G4, and a quarter note on F4. The third staff contains a sequence of notes: a quarter note on G4, a quarter note on A4, a quarter note on B4, a quarter note on C5, a quarter note on D5, a quarter note on E5, a quarter note on F5, a quarter note on G5, a quarter note on A5, a quarter note on B5, a quarter note on C6, a quarter note on B5, a quarter note on A5, a quarter note on G5, a quarter note on F5, a quarter note on E5, a quarter note on D5, a quarter note on C5, a quarter note on B4, a quarter note on A4, a quarter note on G4, and a quarter note on F4.

LOS TEMAS 4 – 5.

1. Define **MATIZ** y escribe las expresiones de matiz, con sus abreviaturas y su significado.

2. DEFINE:

- Unísono:

- Semitono cromático:

- Escala:

- Tono:

3. EXPLICA LAS **ALTERACIONES** Y DIBÚJALAS. Explica su colocación.

4. IDENTIFICA SI SON **CONJUNTOS** O **DISJUNTOS** LOS SIGUIENTES INTERVALOS.



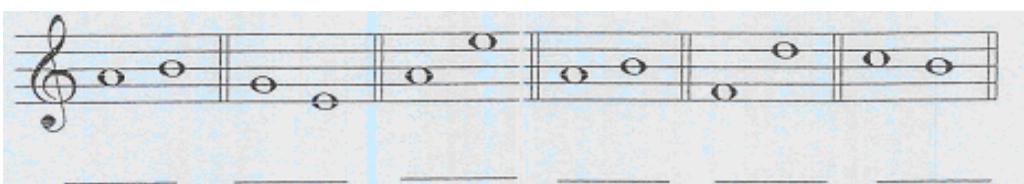
5. ESCRIBE LA **ESCALA DE DO** : INDICA LOS GRADOS, LAS DISTANCIAS DE TONOS Y SEMITONOS, Y ESCRIBE EL NOMBRE DE LAS NOTAS.



6. ESCRIBE EL NOMBRE DE LAS NOTAS Y COLOCA LAS LÍNEAS DIVISORIAS.



7. ESCRIBE QUÉ DISTANCIA HAY ENTRE LOS SIGUIENTES INTERVALOS Y DI CUÁNTOS TONOS Y SEMITONOS TIENEN.



LOS TEMAS 6- 7.

1. SEÑALA LAS PARTES DE LA BATERÍA.

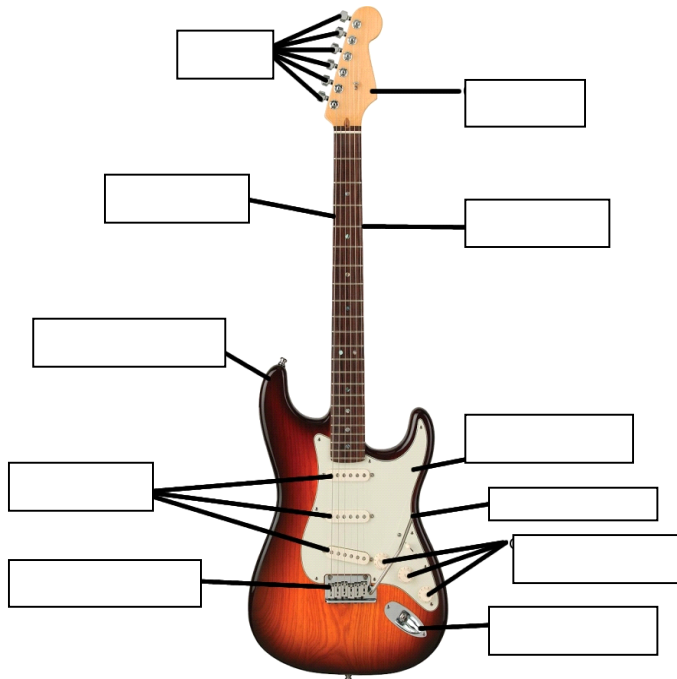


2. ESCRIBE LAS CARACTERÍSTICAS DE LOS GRUPOS DE CÁMARA Y LA ORQUESTA SINFÓNICA.

3. ¿QUÉ INSTRUMENTOS FORMAN PARTE DE UN CUARTETO DE CUERDA? ¿QUÉ FUNCIÓN TIENE CADA INSTRUMENTO DEL CUARTETO?

4. EXPLICA LA CLASIFICACIÓN DE LA VOZ HUMANA, DE MÁS AGUDAS A MÁS GRAVES.

5. SEÑALA LAS PARTES DE LA GUITARRA ELÉCTRICA.



6. DEFINE:

- VOZ IMPOSTADA:
- ÓPERA:
- ARIA:
- CONTRATENOR:
- CORO DE VOCES BLANCAS:

